

13th International Conference on Geoheritage, Geoinformation and Cartography

Selce, 7–9 September 2017

The Croatian Cartographic Society and Faculty of Geodesy, University of Zagreb organised the 13th International Conference on Geoheritage, Geoinformation and Cartography in Selce from 7–9 September 2017.

The aim was to contribute to the development of geoinformation, cartography, geography and related fields, with a special emphasis on geodiversity. According to our definition, geoheritage does not only mean the geological legacy, but also includes geography, geodesy, geosciences, ecology, nature protection, military issues, legislation and especially culture. A wide range of topics and well-known invited speakers ensured the lectures were interesting, while a contemporary approach was taken to the issues raised.

The conference was held under auspices of the International Cartographic Association (ICA), the Croatian Academy of Engineering (HATZ), the University of Zagreb, and the University of Zadar. The event was

attended by seventy participants and lasted three days.

The Selce Cultural-Artistic Folklore Association (Neven) sang at the opening ceremony, and the opening addresses were given by the Rector of the University of Zagreb, Prof. Dr. Damir Boras, the Vice-Rector of the University of Zadar, Prof. Dr. Josip Faričić, the Dean of the Faculty of Geodesy of the University of Zagreb, Prof. Dr. Damir Medak, and the Director of the State Geodetic Administration, Dr. Damir Šantek.

Prof. Dr. Liqiu Meng of Munich Technical University gave the first lecture, entitled Four Persistent Research Questions in Cartography. Ten more lectures were held before lunch. In the afternoon, Dr. Mateo Gašparović gave a presentation on the Copernicus Programme. His lecture was aimed at students in secondary school and the upper years of elementary school, and was held at Dr. Antun Barac High School in Crikvenica. Next, Dr. Dražen Tutić and Matjaž Štanfel held the first part of a workshop cal-

led Selce on OpenStreetMap, where students were acquainted with the project, which they tried out in practice the next day. At the end of the first day, the participants enjoyed the specialities at Kruh i vino restaurant, which were not limited of course to bread and wine.

The second day of the conference began with a lecture entitled Recent Developments in Cartography Illustrated by the Visualisation of Origin-Destination Matrix Data, given by Prof. Dr. Menno-Jan Kraak, President of the International Cartographic Association. It was followed by nine lectures and the presentation of two posters. Finally, a plenary session of the ICA Commission on Map Projections was held, with three presentations by Miljenko Lapaine. His lecture on Developing Surfaces in Map Projections – a Pandemic drew the most attention and feedback, as he explained why the use of developable surfaces to interpret map projections is wrong; on the one hand, it is not generally applicable, and on the other, it



13. međunarodna konferencija o geobaštini, geoinformacijama i kartografiji

Selce, 7–9. rujna 2017.

Hrvatsko kartografsko društvo i Geodetski fakultet Sveučilišta u Zagrebu organizirali su 13. međunarodnu konferenciju o geobaštini, geoinformacijama i kartografiji u Selcu od 7. do 9. rujna 2017.

Organizirajući tu konferenciju željeli smo pridonijeti razvoju geoinformatike, kartografije, geografije i srodnih područja s posebnim naglaskom na georaznolikost. Prema našoj definiciji geobaština nije samo geološko nasljeđe, ona uključuje također geografiju, geodeziju, geoznanosti, ekologiju, zaštitu prirode, vojna pitanja, zakonodavstvo, ... i posebno kulturu. Širok raspon tema i poznati pozvani predavači garantirali su zanimljiva predavanja i suvremeni pristup problematici.

Pokrovitelji konferencije bili su Međunarodno kartografsko društvo (International Cartographic Association – ICA), Akademija tehničkih znanosti Hrvatske (Croatian Academy of Engineering – HATZ), Sveučilište u Zagrebu i Sveučilište u Zadru. Savjetovanju je prisustvovalo 70 sudionika, a trajalo je tri dana.

Svečano otvaranje uljepšao je pjesmom zbor KUD-a Neven iz Selca, a pozdravne riječi uputili su rektor Sveučilišta u Zagrebu prof. dr. sc. Damir Boras, prorektor Sveučilišta u Zadru prof. dr. sc. Josip Faričić, dekan Geodetskog fakulteta Sveučilišta Zagrebu prof. dr. sc. Damir Medak i ravnatelj Državne geodetske uprave dr. sc. Damir Šantek.

Prvo pozvano predavanje pod naslovom Four Persistent Research Questions in Cartography održala je prof. dr. Liqiu Meng s Tehničkog sveučilišta u Münchenu. Do zajedničkog ručka održano je još 10 predavanja. U poslijepodnevnom satima dr. sc. Mateo Gašparović održao je prezentaciju

13th International Conference
**GEOHERITAGE,
GEOINFORMATION
and
CARTOGRAPHY**
SELCE, CROATIA
September 7-9, 2017

Organizers
International Cartographic Association (ICA)
Croatian Cartographic Society
Faculty of Geodesy, University of Zagreb

Under the Auspices of
International Cartographic Association (ICA)
Croatian Academy of Engineering (HATZ)
University of Zagreb
University of Zadar

Sponsors
4D-monitoring d.o.o.
Geomatika-Smočak

Partners
State Geodesic Administration (DGU)
Tourist Board, Crikvenica
The Island of Krk, Tourist Board
City of Crikvenica
Croatian Geographic Society Zadar

Donors
Elementary School, Zvonko Čer, Crikvenica
High School Dr. Antun Barac, Crikvenica
Ministry of Science and Education
Geoklimat d.o.o.
GEODEZIJA

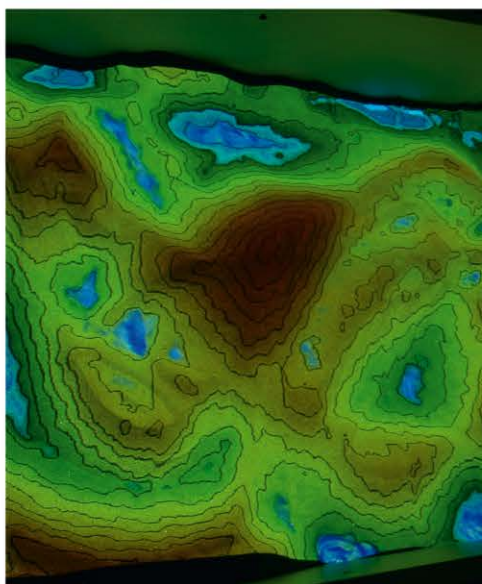
o programu Copernicus. To predavanje bilo je namijenjeno učenicima srednje škole i učenicima završnih razreda osnovne škole, a održano je u Srednjoj školi dr. Antun Barac u Crikvenici. Nakon tog predavanja, doc. dr. sc. Dražen Tutić i Matjaž Štanfel održali su prvi dio radionice pod nazivom Selce na OpenStreetMapu na kojem su učenici upoznati s tim projektom, a idućega dana su to i praktično isprobali. Na kraju prvoga dana sudionici su uživali u specijalitetima restorana Kruh i vino, a ti specijaliteti nisu, naravno, bili samo kruh i vino.

Drugi dan konferencije započeo je pozvanim predavanjem pod naslovom Recent Development in Cartography

Illustrated by the Visualization of Origin-Destination Matrix Data koje je održao prof. dr. Menno-Jan Kraak, predsjednik Međunarodnog kartografskog društva. Slijedilo je devet predavanja, a bila su izložena i dva postera. Na kraju je održan otvoreni sastanak Povjerenstva za kartografske projekcije na kojem je M. Lapaine održao tri prezentacije. Najveću pozornost i reakcije slušatelja privuklo je njegovo predavanje Developing Surfaces in Map Projections – A Pandemic u kojem je pokušao objasniti nazočnicima da upotreba razvojnih ploha u tumačenju kartografskih projekcija nije dobra jer s jedne strane nije primjenjiva općenito, a s druge strane može



13th International Conference on Geoheritage, Geoinformation and Cartography
Selce, 7–9 September 2017



13. međunarodna konferencija o geobaštini, geoinformacijama i kartografiji
Selce, 7–9. rujna 2017.

Organizatori / Organizers



Hrvatsko kartografsko društvo
Croatian Cartographic Society



Geodetski fakultet Sveučilišta u Zagrebu
Faculty of Geodesy University of Zagreb

Pokrovitelji /
Under the Auspices of



Međunarodno kartografsko društvo
International Cartographic Association



Akademija tehničkih znanosti Hrvatske
Croatian Academy of Engineering



Sveučilište u Zagrebu
University of Zagreb



Sveučilište u Zadru
University of Zadar

Partneri / Partners



Državna geodetska uprava
State Geodetic Administration



Turistička zajednica Crikvenice
Tourist Board Crikvenica



Hrvatsko geografsko društvo Zadar
Croatian Geographical Society Zadar



Turistička zajednica otoka Krka
The Island of Krk Tourist Board



Grad Crikvenica
City of Crikvenica

Srednja škola dr. Antun Barac Crikvenica
High School Dr. Antun Barac Crikvenica

Osnovna škola Zvonko Car Crikvenica
Elementary School Zvonko Car Crikvenica

Sponzori / Sponsors



4D-monitoring

4D-monitoring d.o.o.



Geomatika-Smolčak

Donori / Donors



Ministarstvo
znanosti i
obrazovanja

Ministry of Science and Education



GeoKliman d.o.o.



Geodezija d.o.o.



dovesti do krivog zaključka o raspodjeli deformacija koje su inherentne svakoj kartografskoj projekciji.

Drugoga dana poslije podne organiziran je obilazak Selca uz stručno vođenje dr. sc. Roberta Lončarića, rođenog Selčana, a sada izvanrednog profesora na Odjelu za geografiju Sveučilišta u Zadru. Poslije toga slijedila je panoramska vožnja brodom koja je započela i završila na pristaništu u Selcu. Trajala je oko dva sata, a s broda smo uz zalaz sunca mogli uživati u pogledu na Crikvenicu, Dramalj, sjevernu obalu otoka Krka i cijelu rivijeru Novog Vinodolskog. Panoramsku vožnju brodom organizirao je Grad Crikvenica kojemu ovom prigodom najljepše zahvaljujemo. Dan je završio svečanom večerom u restoranu Millenium u Selcu.

Trećeg dana konferencije organiziran je stručni obilazak otoka Krka. Krenuli smo autobusom preko Krčkog mosta, a prvo zaustavljanje bilo je kod špilje Biserujka smještene na sjeveroistočnoj strani otoka Krka. Nakon razgledavanja špilje, autobus je nastavio vožnju do grada Punta. Na obali nas je čekao brodić kojim smo stigli do otočića Košljuna – šumskog rezervata i spomenika kulture. U muzeju na Košljunu vidjeli smo kopiju Ptolemejeva

atlasa objavljenog u Veneciji 1511. godine. Nakon razgledavanja muzeja i ostalih znamenitosti na Košljunu, vratili smo se u Punat i nastavili vožnju do Vrbnika. Budući da je u to vrijeme bila berba grožđa, vidjeli smo velike vinograde u kojima se bralo grožđe koje se onda posebnim prilikama doprema u poljoprivrednu drugu „Vrbnik“, gdje se dalje obrađuje kako bi iz njega nastalo dolično vino, najviše čuvena žlahtina. Nakon kraćeg razgledavanja Vrbnika, uživali smo u najprije u degustaciji pjenušca i sortnih vina, a zatim u ribljim specijalitetima restorana Luce. Povratak u Selce bio je u večernjim satima.

Turističkom uredu u Crikvenici zahvaljujemo na promidžbenim materijalima u kojima su svi sudionici konferencije mogli pronaći velik broj informacija, ne samo o Selcu, nego o cijeloj Crikveničkoj rivijeri.

Svečano otvaranje, predavanja i većina ostalih događanja bili su u hotelu Marina, smještenom približno na pola puta između Selca i Crikvenice. Zahvaljujemo osoblju hotela na izvrsnoj suradnji. U dvorani u kojoj su bila sva predavanja priređena je izložba karata. Izložene su kopije kartastarskog plana Selca iz 1861. godine. Originali tih planova čuvaju se u

Hrvatsko državnom arhivu u Zagrebu. Bilo je izloženo i nekoliko listova Hrvatske osnovne karte u mjerilu 1:5000, kao i listovi topografskih karata u mjerilima 1:25 000 i 1:50 000. Bila je izložena i velika zidna karta Selca i Crikvenice. Zahvaljujemo Državnoj geodetskoj upravi na spremnosti za suradnju pri postavljanju te izložbe.

Zahvale volonterima i dobročiniteljima: Državna geodetska uprava, Geodetski fakultet Sveučilišta u Zagrebu, Grad Crikvenica, Srednja škola dr. Antun Barac Crikvenica, dr. sc. Ana Kuveždić Divjak, doc. dr. sc. Dražen Tutić, Matjaž Štanfel, dr. sc. Mateo Gašparović, mr. sc. Marija Brajković

Sponzori: Geomatika Smolčak d.o.o., 4D-monitoring d.o.o., GeoKliman d.o.o., Geodezija d.o.o.

Program konferencije sa sažetcima objavljen je i tiskan (ISBN 978-953-95815-6-3). Dostupan je također uz velik broj fotografija na web-stranici konferencije <http://www.kartografija.hr/conf17/>.

Sljedeća, 14. međunarodna konferencija o geoinformacijama i kartografiji održat će se u Zagrebu, od 27. do 29. rujna 2018.

Miljenko Lapaine ■

can lead to false conclusions about the distribution of distortions which are inherent in any map projection.

On the second afternoon, Dr. Robert Lončarić, a native of Selce and now Associate Professor at the Department of Geography, University of Zadar, took the participants on an organised tour of Selce. This was followed by a panoramic boat ride starting and finishing at the quay in Selce. It lasted about two hours, and from the boat we were able to enjoy sunset views of Crikvenica, Dramalj, the north coast of Krk, and the entire Novi Vinodolski riviera. The excursion was organised by the Town of Crikvenica, to whom we would like to express our thanks. The day ended with a formal dinner at Milenium restaurant in Selce.

A guided tour on the island of Krk was organised on the third day of the conference. We travelled by bus via Krk Bridge, and our first stop was Biserujka Cave on the northeast side of the island. After exploring the cave, the bus took us on to Punat. A boat was waiting to take us to the islet of Košljun, a wooded reserve and cultural monument. We saw a copy of Ptolemy's Atlas, published in Venice in 1511, in Košljun Museum. We looked around the rest of the museum and saw other interesting sights on Košljun, then returned to Punat and travelled on to Vrbnik. Since it was grape harvest time, we saw the large vineyards where the grapes are picked and brought in special trailers to the Vrbnik agricultural cooperative, to be processed and made into wonderful wine, the famous Žlahtina. After a short tour of Vrbnik, we were treated to a tasting-session of sparkling and several other fine wines, followed by seafood specialities at Luce restaurant. We returned to Selce in the evening.

We would like to thank the Tourist Office in Crikvenica for providing us with brochures containing a great deal of information not only about Selce, but also the entire Crikvenica Riviera.

The opening ceremony, lectures and most other events were held in Hotel Marina, located about half-way between Selce and Crikvenica. The



hotel staff were extremely cooperative. The conference hall was also used for a map exhibition. Copies of the 1861 cadastral plan of Selce were displayed. The originals are kept in the Croatian State Archives in Zagreb. Several sheets of the Croatian Basic Map (scale 1:5000) and topographic maps (scale 1:25 000 and 1:50 000) were also exhibited. A large wall map of Selce and Crikvenica was on show too. We would like to thank the State Geodetic Administration for its willing cooperation in mounting the exhibition.

We also thank all volunteers and benefactors: The State Geodetic Administration, Faculty of Geodesy of the University of Zagreb, Town of

Crikvenica, Antun Barac High School, Dr. Ana Kuveždić Divjak, Dr. Dražen Tutić, Matjaž Štanfel, Dr. Mateo Gašparović, and Marija Brajković, and our sponsors, Geomatika Smolčak d.o.o., 4D-monitoring d.o.o., GeoKliman d.o.o. and Geodezija d.o.o.

The conference programme with abstracts has been published (ISBN 978-953-95815-6-3). It is also available with many photographs at <http://www.kartografija.hr/conf17/>.

Next 14th International Conference on Geoinformation and Cartography will be held in Zagreb from 27-29 September 2018.

Miljenko Lapaine ■