

Interactive Photomap of Switzerland

There are already lots of interactive maps on the Internet. Among them the interactive photomap of Switzerland (URL 1) is in many ways extraordinary. The largest scale of nearly 1:2200 (Fig. 1) is very impressive. Existence of any other photomap of the entire country in such a large scale is not known to the authors. A photomap of Switzerland at the approximate scale of 1:1 800 000 can be found on the home page. The map is also available at the scales of approximately 1:570 000, 1:140 000, 1:30 000, 1:8000, 1:4000 and 1:2200. With only one mouse click it is possible to change one of these scales to another. The map appears on the screen in very short time, almost momentarily, and it is possible to pan map with mouse click on one of eight arrows around map or by dragging with the left mouse button.

The map content is made in a way that the aerial imagery is overlaid on the road and street map. If we are mainly interested in roads, then the aerial imagery can be turned off from the view. The road and street map is updated every few months and the aerial imagery every five to ten years.

Interactive content on the map is designated with map symbols. All objects are classified into five groups: transportation (railway and bus stations), gastronomy (restaurants, coffees, hotels), culture/entertainment (museums, theatres, cinemas), public institutions (schools, police stations, churches), shops/facilities (shops, pharmacies, cash machines, post offices, gas stations). Each of these groups can be turned on or off. Fig. 2 shows railway stations on map at the smallest scale.

If the mouse pointer is over any of these symbols, a pop-up window appears with basic information, e.g. title, address, phone. Very often there is also a hyperlink to more detailed information. For example, for hotels it is possible to make online reservations of the rooms, for railway and bus stations the schedule can be retrieved and for parking the price rates, etc. Information is available in German, English and French. Another nice feature is the search engine that is able to find any address (city, street, street number) and point to it on the map.

Every map can be printed on paper or sent to at most five e-mail addresses. It is forbidden to use attribute data, and especially maps, for commercial purposes.

The map is prepared and published on the Internet by firm Endoxon from Luzern. The firm, founded in 1988, has more than 50 collaborators of different nationalities and specialities. The four major areas in which the firm has activities are data, cartography, Internet and mobile communication. The linking of the newest technologies with top Swiss cartography is their main characteristic. At the International Cartographic Conference 2001 in Beijing they won the award for *Excellence in cartography* for the best world map.

Source:

URL 1: [map.search.ch] Maps: Schweiz, Endoxon AG, <http://map.search.ch> (15 April 2005)

Nedjeljko Frančula, Robert Župan



Fig. 1. A section of the photomap of Switzerland at the approximate scale of 1:2200 (URL 1)

Sl. 1. Isječak fotokarte Švicarske u mjerilu približno 1:2200 (URL 1)

Interaktivna fotokarta Švicarske

Na internetu već postoji mnoštvo interaktivnih karata. Međutim, interaktivna fotokarta Švicarske (URL 1) izuzetna je po mnogo čemu. Dojmljivo je najkrupnije dostupno mjerilo – približno 1:2200 (sl. 1). Ne znamo ni za jednu fotokartu cijeloga područja neke države u tako krupnom mjerilu. Na naslovnoj je stranici fotokarta Švicarske u približnom mjerilu 1:1 800 000. Karta je također dostupna u približnim mjerilima 1:570 000, 1:140 000, 1:30 000, 1:8000, 1:4000 i 1:2200. Jednim klikom miša moguće je prijeći iz bilo kojeg od tih mjerila u bilo koje drugo. Karta se pojavljuje na ekranu gotovo trenutno, a može se pomicati pritiskom miša na jednu od osam strelica oko karte ili stisnutom lijevom tipkom miša.

Karta je napravljena tako da su u kartu prometnica uklopljene fotosnimke. Ako nas u prvom redu zanimaju prometnice, tada možemo fotosnimke i isključiti. Karta prometnica osuvremenjava se svakih nekoliko mjeseci, a fotosnimke svakih pet do deset godina.

Kartografskim znakovima označen je na karti interaktivni sadržaj. Svi objekti svrstani su u pet skupina: promet (željezničke i autobusne stanice, parkirališta), gastronomija (restorani, kavane, hoteli), kultura/slobodno vrijeme (muzeji, kazališta, kina), javne ustanove (škole, policijske stanice, crkve), trgovina/usluge (trgovine, ljekarne, bankomati, pošte, benzinske stanice). Svaku od tih skupina možemo uključiti ili isključiti. Na sl. 2 prikazane su željezničke stanice na karti najsitnijeg mjerila.

Dođemo li mišem na bilo koji od tih znakova otvara se prozor s osnovnim informacijama, npr. naziv, adresa, telefon, a često postoji poveznica (link) na mnogo detaljnije informacije. Npr. kod hotela postoji mogućnost direktne rezervacije soba, za željezničke i autobusne kolodvore dobiva se vozni red, za parkirališta cjenik i itd. Podaci su dostupni na njemačkom, engleskom i francuskom jeziku. Karta sadrži i tražilicu koja za svaku adresu (naselje, ulica, kućni broj) zaokruži na karti traženi objekt.

Svaka karta može se otisnuti na papir ili poslati na najviše pet elektroničkih adresa. Nije dopuštena upotreba podataka, a posebno karata, u komercijalne svrhe.

Kartu je izradila i stavila na internet tvrtka Endoxon AG iz Luzerna. Tvrtka, osnovana 1988. godine, ima više od 50 suradnika različitih nacionalnosti i iz različitih specijalističkih područja. Četiri glavna područja rada tvrtke su podaci, kartografija, internet i mobilne komunikacije. Karakterizira ih sustavno povezivanje najnovijih tehnoloških alata s tradicijom vrhunske švicarske kartografije. Na međunarodnoj kartografskoj konferenciji u Pekingu 2001. godine dobili su nagradu *Excellence in cartography* za najbolju kartu svijeta.

Izvornik:

URL 1: [map.search.ch] Karte: Schweiz, Endoxon AG, <http://map.search.ch> (15. 4. 2005)

Nedjeljko Frančula, Robert Župan

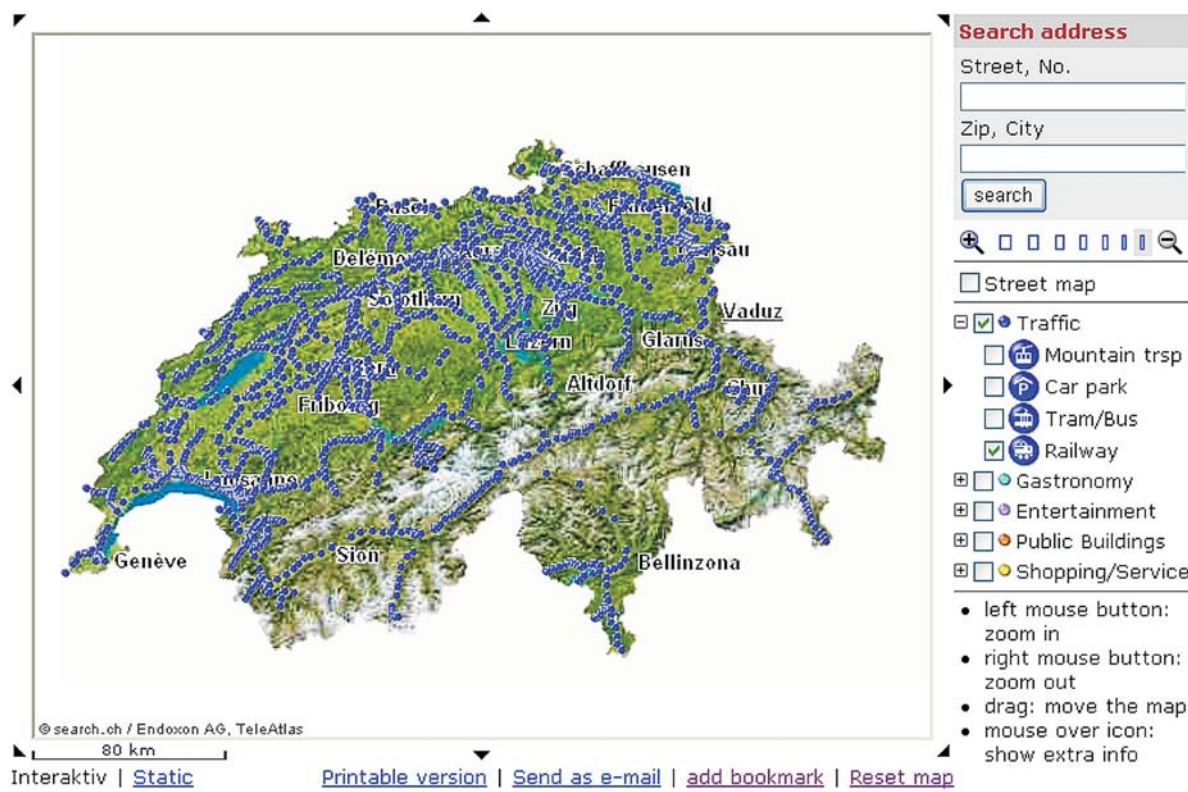


Fig. 2 Railway stations on the map at the smallest scale (URL 1)

Sl. 2. Željezničke stanice na karti najsitnijeg mjerila (URL 1).