

Croatia at the International Cartographic Exhibition

Cape Town, South Africa, 2023

An International Map Exhibition was held as a part of the conference in Cape Town. This year it was a two-part exhibition: online and onsite. Cartographic products which could qualify for the exhibition had to made

and published after the last international cartographic conference, held in Florence in December 2021. A call for participation was sent to all members of the Croatian Cartographic Society and, additionally, to the State

Geodetic Administration, Hydrographic Institute of the Republic of Croatia, Croatian Geological Survey and the Faculty of Geodesy - University of Zagreb.



Type / Vrsta karte

Highly resistant laminate floor graphics
/ Visoko otporna grafika na laminatu

Scale / Mjerilo

1:1000

Dimensions (mm) / Dimenzije (mm)

8000 × 10000 mm

Author / Autor

Igor Vilus

Published by / Izdavač

State Geodetic Administration /
Državna geodetska uprava

Date published / Datum izdavanja

14th November 2022 /

14. studenoga 2022.

Languages of the legend /

Jezik tumača znakova

Croatian / Hrvatski

Abstract / Description / Sažetak / Opis

Oversized walk-on floor map installed on the entrance hall of the Primary school Brestje in the Sesvete town / Kartohod postavljen na ulaznom hodniku Osnovne škole Brestje u Sesvetama

This map on the floor won 1st place in the category of educational cartographic products. / Ovaj kartohod osvojio je 1. mjesto u kategoriji obrazovnih kartografskih proizvoda.

Hrvatska na međunarodnoj izložbi karata u Cape Townu

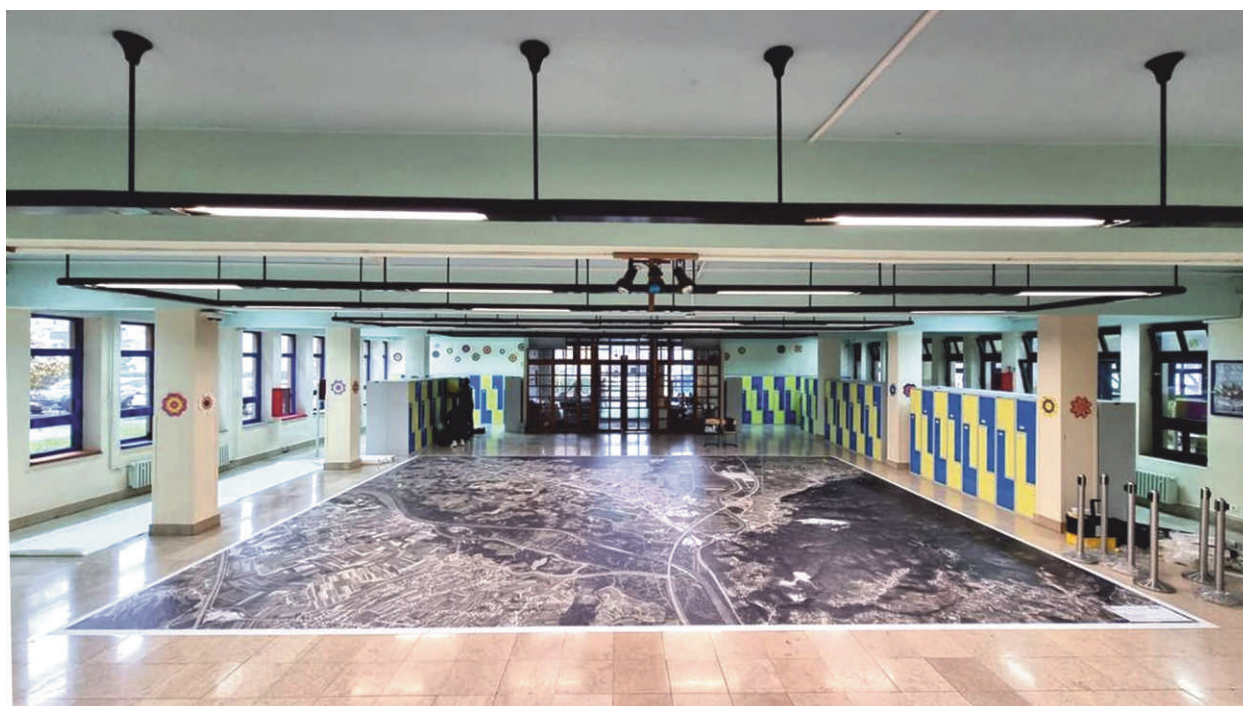
Cape Town, Južnoafrička Republika, 2023.

Od 13. do 18. kolovoza u Cape Townu u Južnoafričkoj Republici održana je 31. konferencija Međunarodnoga kartografskog društva (ICA/ACI, International Cartographic Association / Association Cartographique Internationale). Na konferenciji je sudjelovalo 845 U sklopu konferencije u Cape Townu održana je i Međunarodna kartografska izložba. Ta

se izložba ove godine sastojala od dva dijela: online i fizički. Kartografski proizvodi koji su mogli biti prihvaćeni za izložbu morali su biti izrađeni i objavljeni nakon posljednje međunarodne kartografske konferencije koja je održana u Firenci u prosincu 2021. godine.

Poziv za sudjelovanje upućen je svim članovima Hrvatskog kartografskog

društva, a posebno još Državnoj geodetskoj upravi, Hrvatskom hidrografskom institutu, Hrvatskom geološkom institutu i Geodetskom fakultetu Sveučilišta u Zagrebu. Na poziv su se odazvale ove institucije: Državna geodetska uprava, Hrvatski hidrografski institut i Geodetski fakultet Sveučilišta u Zagrebu.



Type / Vrsta karte

Highly resistant laminate floor graphics
/ Visoko otporna grafika na laminatu

Scale / Mjerilo

1:1000

Dimensions (mm) / Dimenzije (mm)

8000 × 10000 mm

Author / Autor

Igor Vilus

Published by / Izdavač

State Geodetic Administration /
Državna geodetska uprava

Date published / Datum izdavanja

16th November 2022 /

16. studenoga 2022.

Languages of the legend /

Jezik tumača znakova

Croatian / Hrvatski

Abstract / Description / Sažetak / Opis

Oversized walk-on floor map installed on the entrance hall of the Primary school Antun Augustinčić in the Zapešić town / Kartohod postavljen na ulazu u Osnovnu školu Antun Augustinčić u Zapešiću.



Type / Vrsta karte
 Highly resistant laminate floor graphics
 / Visoko otporna grafika na laminatu
Scale / Mjerilo
 1:1000
Dimensions (mm) / Dimenzije (mm)
 8000 × 10000 mm
Author / Autor
 Igor Vilus

Published by / Izdavač
 State Geodetic Administration /
 Državna geodetska uprava
Date published / Datum izdavanja
 18th November 2022 /
 18. studenoga 2022.
Languages of the legend /
Jezik tumača znakova
 Croatian / Hrvatski

Abstract / Description / Sažetak / Opis
 Oversized walk-on floor map installed
 on the entrance hall of the Primary
 school Ban Josip Jelačić in the
 Podsused town / Kartohod postavljen
 na ulazu u Osnovnu školu Ban Josip
 Jelačić u Podsusedu.



Type / Vrsta karte
 Highly resistant laminate floor graphics
 / Visoko otporna grafika na laminatu
Scale / Mjerilo
 1:1000
Dimensions (mm) / Dimenzije (mm)
 8000 × 10000 mm
Author / Autor
 Igor Vilus

Published by / Izdavač
 State Geodetic Administration /
 Državna geodetska uprava
Date published / Datum izdavanja
 1st December 2022 / 1. prosinca 2022
Languages of the legend /
Jezik tumača znakova
 Croatian / Hrvatski

Abstract / Description / Sažetak / Opis
 Oversized walk-on floor map installed
 on the entrance hall of the Primary
 school Franjo Krežma in the Osijek
 town / Kartohod postavljen na ulazu
 u Osnovnu školu Franjo Krežma u
 Osijeku.



Type / Vrsta karte

Highly resistant laminate floor graphics
/ Visoko otporna grafika na laminatu

Scale / Mjerilo

1:1000

Dimensions (mm) / Dimenzije (mm)

8000 × 10000 mm

Author / Autor

Igor Vilus

Published by / Izdavač

State Geodetic Administration /
Državna geodetska uprava

Date published / Datum izdavanja

21st November 2022 /

21. studenoga 2022.

Languages of the legend /

Jezik tumača znakova

Croatian / Hrvatski

Abstract / Description / Sažetak / Opis

Oversized walk-on floor map installed
on the entrance hall of the Primary
school Ban Josip Jelačić in the
Podsused town / Kartohod postavljen
na ulazu u Osnovnu školu Ban Josip
Jelačić u Podsusedu.



Type / Vrsta karte

Highly resistant laminate floor graphics
/ Visoko otporna grafika na laminatu

Scale / Mjerilo

1:1000

Dimensions (mm) / Dimenzije (mm)

8000 × 10000 mm

Author / Autor

Igor Vilus

Published by / Izdavač

State Geodetic Administration /
Državna geodetska uprava

Date published / Datum izdavanja

1st December 2022 / 1. prosinca 2022.

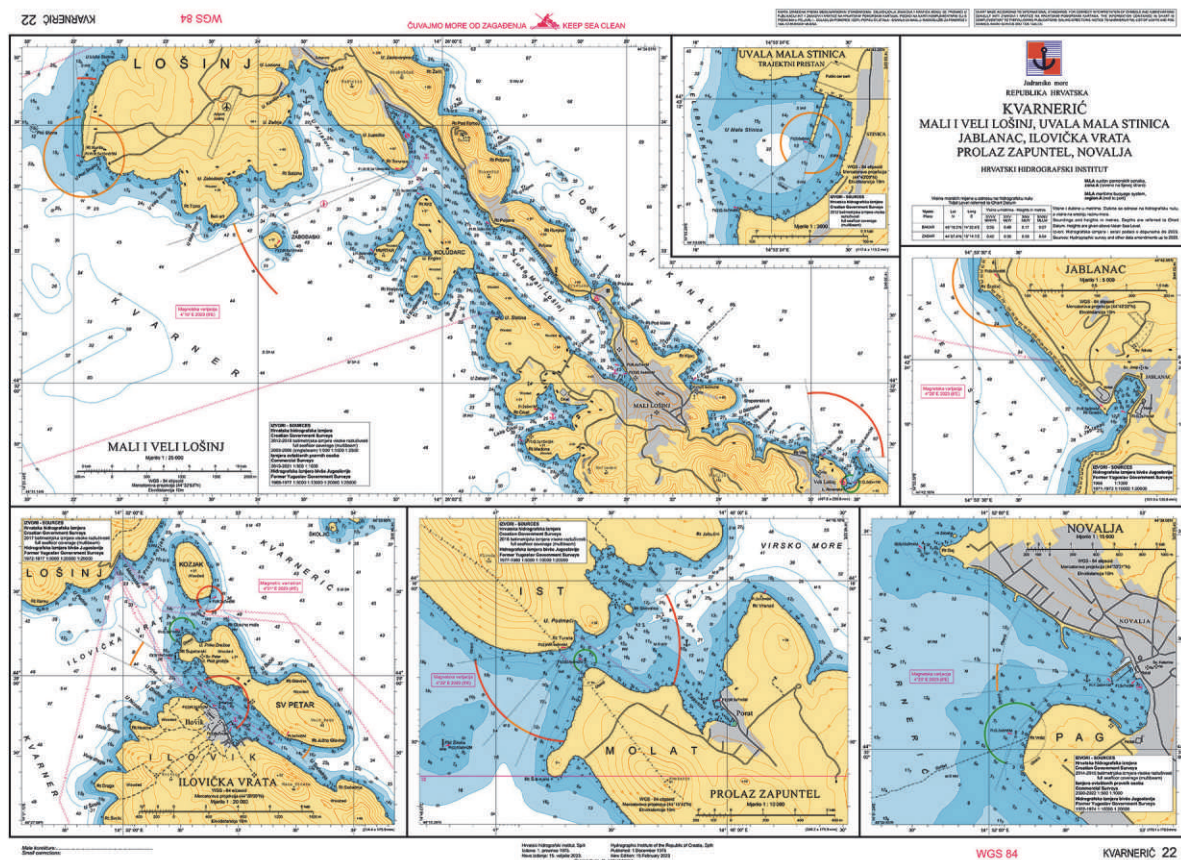
Languages of the legend /

Jezik tumača znakova

Croatian / Hrvatski

Abstract / Description / Sažetak / Opis

Oversized walk-on floor map installed
on the entrance hall of the Primary
school Srdoci in the Rijeka town /
Kartohod postavljen na ulazu u
Osnovnu školu Srdoci u Rijeci.



Title / Naslov

Kvarnerić

Authors / Autori

Vinka Kolić, MSc, Valerija Filipović, M.Eng.Geod. et Geoinf., Ivana Kordić, B.Sc. Eng. of Geodesy

Published by / Izdavač

Hydrographic Institute of the Republic of Croatia, Split / Hidrografski institut Republike Hrvatske

Date published / Datum izdavanja

15th February 2023 / 15. veljače 2023.

Languages used on the legend / Jezici u tumaču znakova

Croatian and English / Hrvatski i engleski

Abstract / Sažetak

A new edition of the official navigational chart consisting of five plans and one approach chart (scale 1:25 000) from different areas (Kvarnerić, Velebitski kanal and Virsko more) within the northern part of the Adriatic Sea. The chart's navigational versatility is seen in the depiction of different harbours, channels and passages. / Novo izdanje službene navigacijske karte koja se sastoji od pet planova i jedne prilazne karte (mjerilo 1:25 000) iz različitih područja (Kvarnerić, Velebitski kanal i Virsko more) unutar sjevernog dijela Jadranskog mora. Navigacijska

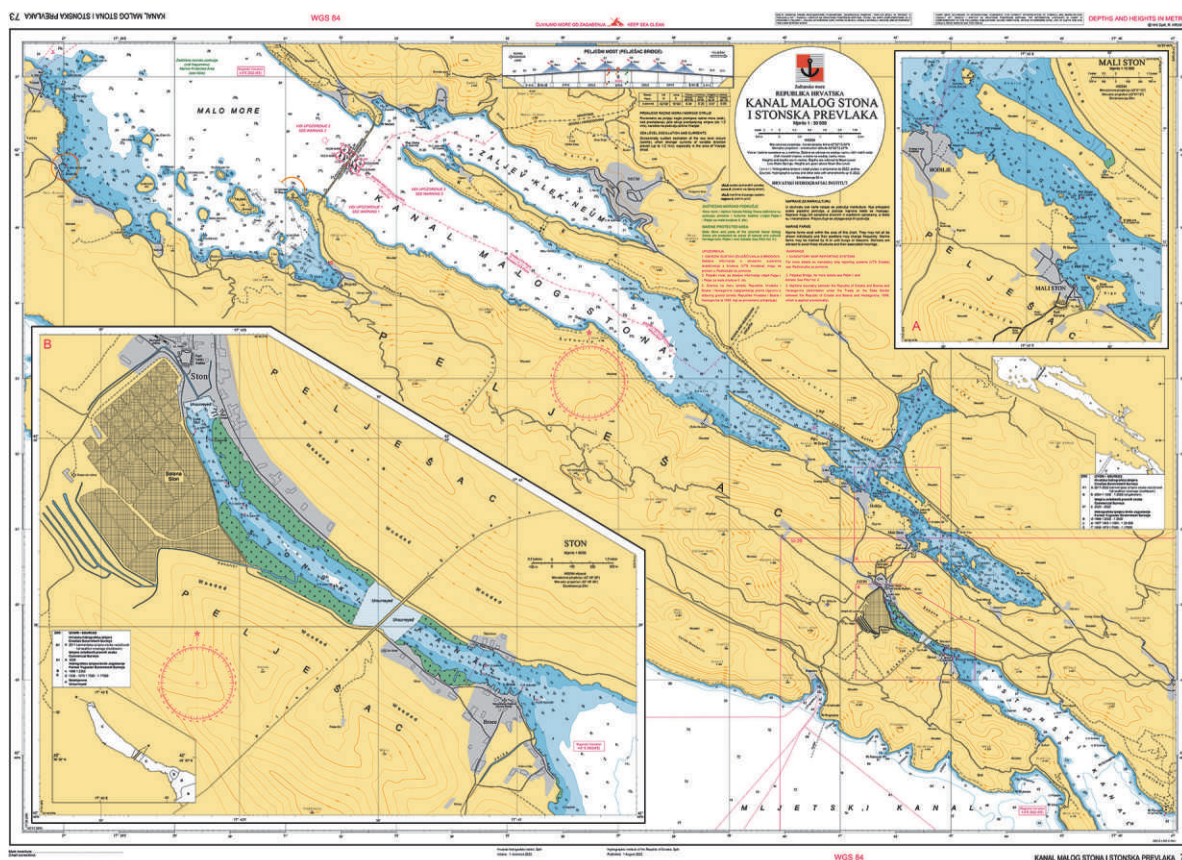
svestranost karte vidi se u prikazu različitih luka, kanala i prolaza.

Dimensions of the sheet (mm) / Dimenzije lista (mm)

B1 (1000 × 707 mm)

Scale / Mjerilo

1:25 000, Mali i Veli Lošinj
1:3 000, Uvala Mala Stinica
1:5 000, Jablanac
1:20 000, Ilovička vrata
1:10 000, Prolaz Zapuntel
1:15 000, Novalja.



Title / Naslov

Kanal Malog Stona and Stonska prevlaka

Authors / Autori

Vinka Kolić, MSc, Pejo Bročić, MEng, of Geodesy, Dejan Lovrinčević, PhD in Geodesy

Published by / Izdavač

Hydrographic Institute of the Republic of Croatia, Split / Hidrografski institut Republike Hrvatske

Date published / Datum izdavanja

1st August 2022 / 1. kolovoz 2022.

Languages used on the legend /

Jezici u tumaču znakova

Croatian and English /

Hrvatski i engleski

Abstract / Sažetak

In 2022 Croatia opened The Pelješac Bridge, which linked its mainland with the country's southern semi-exclave. The area has a significant strategic, historical, geographical and nautical importance, therefore Hydrographic Institute of the Republic of Croatia issued a first edition of an approach chart with two embedded charts to improve its navigational safety. As an official navigation chart, it is made in compliance with the standards defined by the International Hydrographic Organization (IHO). / Hrvatska je 2022. otvorila Pelješki most koji je povezoao svoje kopno s južnim dijelom zemlje. Područje ima

značajnu stratešku, povijesnu, geografsku i nautičku važnost, stoga je Hidrografski institut Republike Hrvatske izdao prvo izdanje prilazne karte s dvije ugrađene karte radi poboljšanja njegove plovidbene sigurnosti. Kao službena navigacijska karta izrađena je u skladu sa standardima koje je definirala Međunarodna hidrografska organizacija (IHO).

Dimensions of the sheet (mm) /

Dimenzije lista (mm)

B1 (1000 × 707 mm)

Scale / Mjerilo

1:30 000, Kanal Malog Stona and

Stonska prevlaka

1:10 000, Mali Ston

1:6 000, Ston.



Title (in English) / Naslov (na engleskom)
 Map of the Diocese of Poreč and Pula (Diocesis Parentina et Polensis)
Authors / Autori
 Ivka Kljajić, Robert Župan, Stanislav Frangeš
Published by / Izdavač
 Faculty of Geodesy, University of Zagreb, Zagreb, Croatia / Geodetski fakultet Sveučilišta u Zagrebu
Date published / Datum izdavanja
 2022
Languages used on the legend / Jezici u tumaču znakova
 Croatian and English / Hrvatski i engleski

Abstract / Sažetak
 At the Faculty of Geodesy of the University of Zagreb, a project was started about 15 years ago, which is engaged in the research of map graphics of religious maps. The map of the Diocese of Poreč and Pula contains the exact borders of the Diocese and the current borders of the deaneries with their current seats. For the first time, the parish borders with the seats and names of the parishes are also shown on the map. The traffic network, railways, waters, and special content of sacral character using appropriate map graphics were represented. / Na Geodetskom fakultetu Sveučilišta u

Zagrebu prije 15-ak godina pokrenut je projekt koji se bavi istraživanjem kartografske religijskih karata. Karta Porečko-pulske biskupije sadrži točne granice biskupije i sadašnje granice dekanata s njihovim sadašnjim sjedištima. Prvi put su na karti prikazane i granice župe sa sjedištima i nazivima župa. Prikladnom kartografskom grafikom prikazani su prometna mreža, željeznica, vode i posebni sadržaji sakralnog karaktera.
Dimensions of the sheet (mm) / Dimenzije lista (mm)
 580 × 790 mm
Scale / Mjerilo
 1:120 000.

The State Geodetic Administration participated with six maps on the floor which are a part of educational cartographic products. The maps were installed in Elementary School Brestje in Sesvete, ES Antun Augustinčić in Zaprešić, ES Ban Jelačić in Podsused, ES Samobor in Samobor, ES Franjo Krežma in Osijek and ES Srdoci in Rijeka.

Hydrographic Institute of the Republic of Croatia participated with two maritime maps: Kvarnerić and Kanal Malog Stona and Stonska Prevlaka

The Faculty of Geodesy – University of Zagreb participated with one map: Map of the Diocese of Poreč and Pula (Diocesis Parentina et Polensis), authors Ivka Kljajić, Robert Župana and Stanislav Frangeš.

All cartographic products were duly registered (<https://icc2023.org/index.php/international-map-exhibition/>) and accepted as a part of the exhibition. The exhibition is available at <https://icc2023.org/index.php/international-map-exhibition/>

At the aforementioned exhibition Croatia won first place for the map on the floor made by the CGS in educational cartographic products category.

Miljenko Lapaine ■



Državna geodetska uprava sudjelovala je sa šest kartohoda u sklopu kartografskih proizvoda za obrazovanje. To su bili kartohodi postavljeni u OŠ Brestje u Sesvetama, OŠ Antun Augustinčić u Zaprešiću, OŠ Ban Josip Jelačić u Podsusedu, OŠ Samobor u Samoboru, OŠ Franjo Krežma u Osijeku, i OŠ Srdoci u Rijeci.

Hrvatski hidrografski institut sudjelovao je s dvije pomorske karte: Kvarnerić i Kanal Malog Stona i Stonska prevlaka.

Geodetski fakultet Sveučilšta u Zagrebu sudjelovao je s kartom: Map of the Diocese of Poreč and Pula (Diocesis Parentina et Polensis), autora Ivke Kljajić, Roberta Župana i Stanislava Frangeša.

Svi navedeni kartografski proizvodi unijeti su na vrijeme preko odgovarajućeg sučelja (<https://icc2023.org/index.php/international-map-exhibition/>) i prihvaćeni za izložbu. Izložbu je moguće pogledati na adresi <https://icc2023.org/index.php/international-map-exhibition/>

Na toj kartografskoj izložbi Hrvatska je osvojila 1. mjesto u kategoriji obrazovnih kartografskih proizvoda za kartohod izrađen u DGU-u.

Miljenko Lapaine ■